



El pulido es en muchos aspectos un arte y es difícil basarse en reglas generales para escoger los discos, las pastas y la velocidad de giro ideales para obtener un buen resultado, no solo del acabado sino para asegurar la optimización del tiempo y de los materiales del trabajo.

Las distintas fases del pulido son: "el bruñido", que es la operación de alisar las superficies irregulares; "el debastado", que para obtener un buen acabado debe emplearse una apropiada técnica de "pulido cruzado", que en cada nuevo paso eliminaremos los arañazos existentes; y, finalmente, el "afinado" o "abrillantado", para obtener el grado de pulido deseado.

Estos útiles se fabrican en diversas formas y materiales, sujetos del centro o bien en su totalidad.

Un ejemplo de aplicación en la restauración o pulido del cárter de aluminio de una motocicleta, sería empezar con un disco de sisal impregnado con pasta rosa, seguiríamos con uno de algodón para dar brillo y finalizaríamos con uno de franela.

¿Qué utilizar? El pulido se realiza sobre tres grandes grupos: metales duros, metales blandos y plástico, donde deberíamos diferenciar entre plásticos duros de fácil pulido y los blandos, que entrañan una gran dificultad. Así mismo en los plásticos, el factor temperatura es determinante. Así pues aconsejamos utilizar discos de grandes diámetros y trabajar a bajas revoluciones.

El polit és en molts aspectes un art i és difícil basar-se en unes normes generals a l'hora d'escollir els discos, les pastes i la velocitat de gir idonis per tal d'obtenir un bon resultat, no només de l'acabat sinó per a assegurar l'optimització del temps i dels materials en el treball.

Les diferents fases del polit són: "el brunyit", que és l'operació d'alisar les superfícies irregulars; "el debastat", que per a obtenir un bon acabat cal emprar una apropiada tècnica de "polit creuat"; on a cada nou pas eliminarem les rascades existents; i, finalment, "l'afinat" o "abrillantat", per a obtenir el grau de polit desitjat.

Aquests útils es fabriquen en diverses formes i materials, subjectes del centre o bé en la seva totalitat.

Un exemple d'aplicació en la restauració o polit del càrter d'alumini d'una motocicleta, seria començar amb un disc de sisal impregnat amb pasta rosa, seguiriem amb un de cotó, per a donar lluentor, i finalitzariem amb un de franela.

Què utilitzar? El polit es realitza sobre tres grans grups: metalls durs, metalls tous i plàstic, on cal de diferenciar entre plàstics durs de fàcil polit i els tous, que comporten una gran dificultat. Així mateix en els plàstics, el factor temperatura és determinant. Així doncs aconsellem utilitzar discos de grans diàmetres i treballar a baixes revolucions.

	BRUÑIDO	PULIDO	ABRILLANTADO
METALES DUROS	Abrasivo, acero inox	Sisal, algodón/sisal cosido	Algodón, franela
METALES BLANDOS	Abrasivo, acero inox	Sisal, algodón/sisal cosido	Algodón, franela
PLÁSTICO		Sisal, algodón/sisal cosido	Algodón, franela

Ø	R.P.M. ACONSEJADAS
Hasta 150 mm	3500
200 mm	3000
250 mm	2500
300 mm	2000

Pastas para pulir

Son unos abrasivos mezclados con una base grasa en forma de barra para impregnar los discos en rotación y así ayudar en el proceso del pulido.

Són uns abrasius barrejats amb una base grassa en forma de barra per a impregnar els discos en rotació i així ajudar en el procés del polit.

REF	COLOR	APLICACIÓN
80003	Marrón (1)	Latón, cobre, bronce, zamac
80001	Blanca (2)	Repulido
80002	Rosa (3)	A. Inox, Aluminio, plástico
80004	Gris (4)	Hierro, acero



Disco kaki

Fabricados en telas fuertes como el kaki, tejana, lona... se utiliza para el pulido y repulido de superficies.

Fabricats en teles fortes com el kaki, texana, lona... s'utilitza per al polit i repolit de superfícies.

REF.	Ø EXT x Ø EJE
80053	65 x 10 mm.
80054	100 x 20 mm.
80055	120 x 20 mm.
80020	150 x 20 mm.
80021	200 x 20 mm.
80022	250 x 20 mm.
80023	300 x 20 mm.



Disco algodón ventilado

Apropiados para el abrillantado de piezas con relieves.

Apropiats per a l'abrillantat de peces amb relleus.

REF.	Ø EXT x Ø EJE
80063	120 x 19 mm.
80065	150 x 19 mm.
80068	200 x 80 mm.
80069	250 x 80 mm.





Disco sisal cuerda

Dada su flexibilidad y abrasión se utiliza para un primer pulido en zonas de difícil acceso y proporciona un pulido uniforme y satinado. También se utiliza para la limpieza de tableros de madera.

Donada la seva flexibilitat i abracció s'utilitza per a un primer polit en zones de difícil accés i proporciona un polit uniforme i satinat. També s'utilitza per a la neteja de taulers de fusta.

REF.	Ø EXT x Ø EJE
80028	100 x 20 mm.
80029	150 x 20 mm.
80024	200 x 20 mm.
80025	250 x 50 mm.
80026	300 x 80 mm.
80030	350 x 80 mm.
80031	350 x 130 mm.



Disco esparto

Se utiliza para el pulido y desgastado de piezas con relieves de difícil acceso.

S'utilitza per al polit i desgast de peces amb relleus de difícil accés.

REF.	Ø EXT x Ø EJE
80008	300 x 80 mm.
80032	350 x 80 mm.
80033	400 x 80 mm.



Disco algodón/sisal cosido

Indicado para el pulido y abrillatado en una sola operación. Une la agresividad del sisal con el acabado fino de las capas de algodón, para reducir costes.

Indicat per al polit i abrillat en una sola operació. Uneix l'agressivitat del sisal amb l'acabat fi de les capes de cotó, per reduir costos.

REF.	Ø EXT x Ø EJE
80034	65 x 10 mm.
80035	100 x 20 mm.
80036	120 x 20 mm.
80016	150 x 20 mm.
80017	200 x 20 mm.
80018	250 x 20 mm.
80019	300 x 20 mm.



Disco algodón cosido

Apropiados para el abrillatado de piezas metálicas planas, mármol, plástico.

Especials per a l'abrillat de peces metàl·liques planes, marbre i plàstic.

REF.	Ø EXT x Ø EJE
80037	65 x 10 mm.
80038	100 x 20 mm.
80039	120 x 20 mm.
80012	150 x 20 mm.
80013	200 x 20 mm.
80014	250 x 20 mm.
80015	300 x 20 mm.



Disco badana

Dada la porosidad de la piel, son unos discos de gran resistencia y elasticidad, recomendados para el pulido de metales blandos.

Donada la porositat de la pell, són uns discos de gran resistència i elasticitat, recomanats per al polit de metalls tous.

REF.	Ø EXT x Ø EJE
80040	65 x 10 mm.
80041	100 x 20 mm.
80042	150 x 20 mm.
80043	200 x 20 mm.
80044	250 x 20 mm.
80045	300 x 20 mm.



Disco franela cosido

De tela muy suave son ideales para el acabado y abrillatado de metales blandos, zamak, mármol, plástico...

De tela molt suau són ideals per a l'acabat i abrillat de metalls tous, zamak, marbre, plàstic...

REF.	Ø EXT x Ø EJE
80046	65 x 10 mm.
80047	100 x 20 mm.
80048	120 x 20 mm.
80049	150 x 20 mm.
80050	200 x 20 mm.
80051	250 x 20 mm.
80052	300 x 20 mm.





Adaptador 2. Sujeta discos pulidores

A. Modelo fabricado con rosca izquierda para sujetar los discos al taladro.

Model fabricat amb rosca esquerra per a subjectar els discos al taladre.

B. Acoplador para los ejes de los motores con rosca derecha o izquierda y \varnothing interior 12,5 - 16 - 19 mm. (otros sobre pedido).

Acoplador per als eixos dels motors amb rosca dreta o esquerra i interior 12,5 - 16 - 19 mm. (altres sobre comanda).



Rollo malla abrasiva

Utilizado principalmente para trabajos a mano, restauración, limpieza de zonas de difícil acceso, etc.

Utilitzat principalment per a treballs a mà, restauració, neteja de zones de difícil accés, etc.

Rollos/Rotlles de 10m. Ancho/Ample de 100mm.

REF.	DUREZA
80027F	fino
80027M	medio
80027B	basto



Pluma avestruz

Utilizados principalmente en el sector del automóvil, tienen la capacidad natural de captar las micropartículas de polvo y no producen estática.

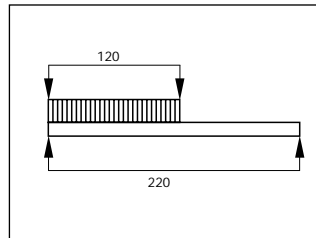
Utilitzats principalment en el sector de l'automòbil, tenen la capacitat natural de captar les micropartícules de pols i no produeixen estàtica.



Joyero algodón

Utilizado para retoques y acabados delicados en la restauración.

Utilitzat per a retocs i acabats delicats en la restauració.

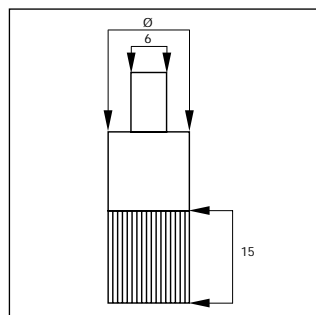


Brocha tampico

Fabricada con fibras de tampico, se utiliza para el pulido de lugares de difícil acceso.

Fabricada amb fibres de tampico, s'utilitza per al polit de llocs de difícil accés.

REF.	\varnothing
80056	12 mm.
80057	18 mm.
80058	22 mm.
80059	28 mm.

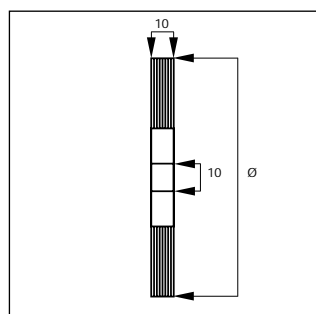


Circulares con núcleo de cartón

Discos para unir a un eje y crear el ancho deseado, montados con púas de acero fino.

Discos per a unir a un eix i crear l'ample desitjat, muntats amb púes d'acer fi.

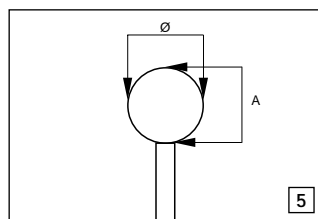
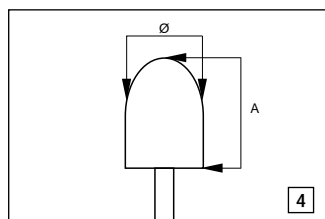
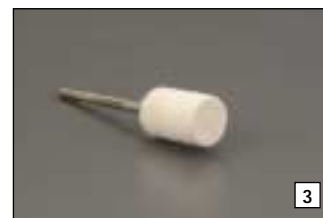
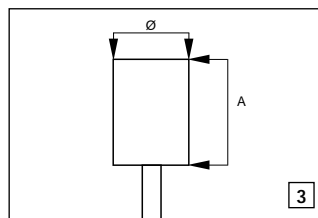
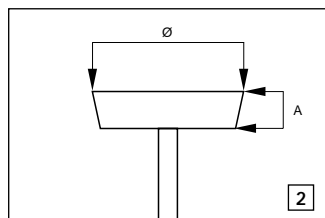
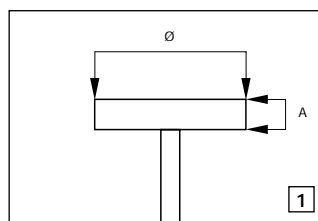
\varnothing	ACERO 0,16	ACERO 0,20
150	5721510	5721511
200	5722010	5722011
250	5722510	5722511
300	5723010	5723011





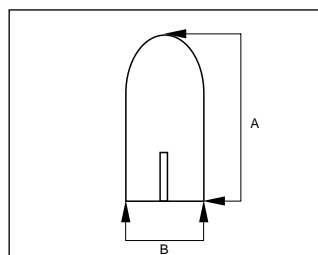
Minifiltro con eje

FOTO	REF.	Ø x GROSOR (A)
1	90301	23 x 9 mm.
2	90302	17/13 x 9 mm.
3	90303	10 x 15 mm.
4	90304	9 x 15 mm.
5	90305	esfera de 9 mm.



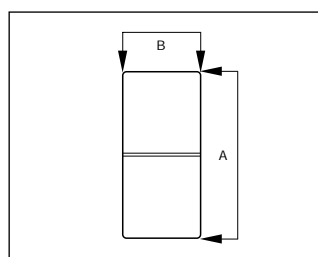
Cono fieltro

REF.	A x B
90401	35 x 12 mm
90402	35 x 14 mm
90403	25 x 15 mm
90404	40 x 16 mm
90405	45 x 18 mm
90406	35 x 20 mm
90407	40 x 20 mm
90408	50 x 20 mm
90409	45 x 25 mm
90410	50 x 25 mm
90411	60 x 30 mm



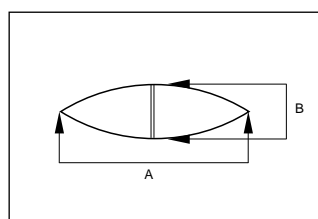
Disco fieltro

REF.	A x B
90601	25 x 5 mm
90602	40 x 10 mm
90603	50 x 10 mm
90604	60 x 10 mm
90605	70 x 10 mm
90606	80 x 10 mm
90607	50 x 20 mm
90608	60 x 20 mm
90609	80 x 25 mm
90610	100 x 25 mm



Lenteja fieltro

REF.	A x B
80060	30 x 10 mm
80061	40 x 10 mm
80062	50 x 10 mm
80063	60 x 10 mm





Disco malla abrasiva

Fabricados en óxido de aluminio y carburo de silicio (granos: 80 a 600). Se puede combinar con banda de lija y malla abrasiva en el mismo disco. Aplicaciones: satinado sobre metal, lijado sobre madera natural, cerámica y circuitos impresos.

Fabricats en òxid d'alumini i carbur de silici (grans: 80 a 600). Possibilitat de combinacions amb banda de paper de vidre i malla abrasiva en el mateix disc. Aplicacions: satinat sobre metall, escatat sobre fusta natural, ceràmica i circuits impresos.

Longitud: de 15 a 1.600 mm. Ø total: de 90 a 400 mm. Ø eje: de 25 a 250 mm. Densidad: media - alta - extra.

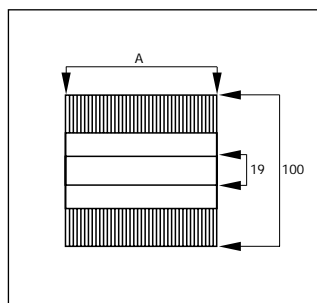


Disco para maquina satinadora

Malla abrasiva OX-AL, o mezcla de malla abrasiva + lija OX-AL.

Malla abrasiva OX-AL, o mescla de malla abrasiva + paper de vidre OX-AL.

UTIL APROX (A)	MATERIAL	GRANO (OXAL)
100 mm.	MALLA ABRASIVA	80 · 120 · 180 · 320
50 mm.	MALLA ABRASIVA	80 · 120 · 180 · 320
100 mm.	MALLA ABRASIVA Y LIJA	80 · 120 · 180 · 320
50 mm.	MALLA ABRASIVA Y LIJA	80 · 120 · 180 · 320



Lijamaxim

Cepillo idóneo para el lijado de molduras, cantos, burletes de madera...

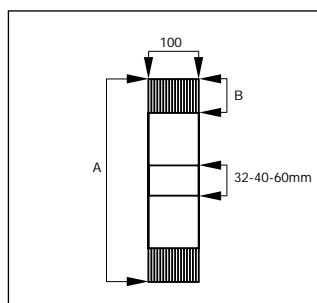
La unión de la fibra de tampico con las características abrasivas de las láminas de lija (granos 60 a 400) hacen que sea una herramienta imprescindible para antes del barnizado final.

También disponemos de cepillos para envejecer madera (efecto rústico) ver pág. 57, y abrasivos pág. 56.

Raspall idoni per l'escatat de motlures, cantells, rivets de fusta...

La unió de la fibra de tampico amb les característiques abrasives de les làmines del paper de vidre (grans 60 a 400) fan que sigui una eina imprescindible per a abans de l'envernissat final.

També disposem de raspalls per a envellir la fusta (efecte rústic) veure pàg 57, i abrasius pàg. 56.

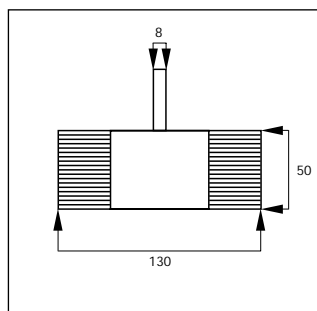


Ø (A)	REF.	SALIDA (B)	NUM. HILERAS
200 mm.	LJ20020	55 mm.	20
200 mm.	LJ20030	55 mm.	30
220 mm.	LJ22040	50 mm.	40
250 mm.	LJ25020	80 mm.	20
250 mm.	LJ25030	80 mm.	30
260 mm.	LJ26040	70 mm.	40
260 mm.	LJ26050	50 mm.	50
300 mm.	LJ30020	105 mm.	20
300 mm.	LJ30030	105 mm.	30
300 mm.	LJ30050	70 mm.	50
320 mm.	LJ32040	100 mm.	40
360 mm.	LJ36050	100 mm.	50

Lijatoc

Cepillo para lijar ideal para taladros. Muy utilizado para la restauración de pequeños acabados.

Raspall per polir, ideal per filaberquins. Molt utilitzat per a la restauració de petits acabats.

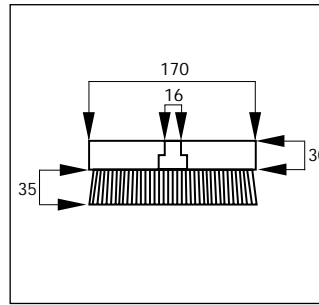




Pica1

Cepillo fabricado con fibras de tampico, utilizado principalmente para el pulido del acero inoxidable (fregaderas).

Raspall fabricat amb fibres de tampico, utilitzat principalment per al polit de l'acer inoxidable (piques).



Piedra, mármol y granito

Utilizados principalmente para provocar un envejecimiento de estos materiales. Se fabrica en poliamida 6.12 abrasiva, acero inoxidable y mezcla de abrasivo / inoxidable.

Utilitzats principalment per a provocar un envelliment d'aquests materials. Es fabrica en poliamida 6.12 abrasiva, acer inoxidable i barreja d'abrasiu / inoxidable.



Rectangular



Boquilla



Trapezoidal abrasivo



Vaso abrasivo

Restauración de muebles

Especiales para la limpieza y encerado de la madera.

Especials per a la neteja i encerat de la fusta.



Circular pluma oca



Vaso pluma oca



Manual pluma oca



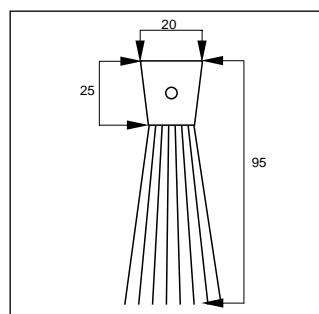
Vaso cola de caballo

Despertaferro

Cepillo utilizado en la industria de prefabricados de hormigón para la limpieza. Fabricado con una mezcla de fibras de polipropileno y acero plano que le proporciona una extrema dureza. Se puede fabricar en cualquier longitud.

Raspall utilitzat en la indústria de prefabricats de formigó per a la neteja. Fabricat amb una barreja de fibres de polipropilè i acer pla, que li proporciona una extrema duresa. Es pot fabricar en qualsevol longitud.

REF.	LONGITUD
DSF1360	1360 mm





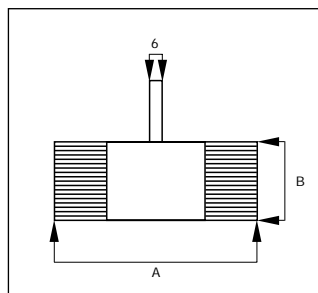
Disco lija abrasiva OX-AL

Ø EJE 6 mm

Indicado para acero, acero inox y materiales no férricos (granos: 40 a 320).

Indicat per acer, acer inox i materials no ferrics (grans: 40 a 320).

Ø TOTAL (A)	UTIL. APROX. mm (B)	RPM
20 mm.	10 · 15 · 20	27500
25 mm.	15 · 20 · 25	27500
30 mm.	5 · 10 · 15 · 20 · 25	22900
40 mm.	10 · 15 · 20 · 25 · 30	17100
50 mm.	10 · 15 · 20 · 25 · 30 · 40	13700
60 mm.	15 · 20 · 25 · 30 · 40 · 50	11500
80 mm.	15 · 20 · 25 · 30	8600
80 mm.	40 · 50	6500

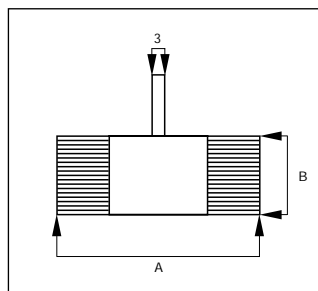


Ø EJE 3 mm

Para zonas de difícil acceso (granos: 60 a 320).

Per a zones de difícil accés (grans: 60 a 320).

Ø TOTAL (A)	UTIL. APROX. mm (B)	RPM
10 mm.	10	27500
15 mm.	15	27500
20 mm.	5 · 10 · 15 · 20	27500
25 mm.	10 · 15 · 20 · 25	27500
30 mm.	5 · 10 · 15 · 20 · 25	22900
40 mm.	10	17100



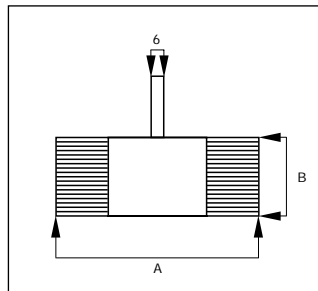
Disco lija abrasiva Zirconio

Ø EJE 6 mm

Gran capacidad de arranque y resistente a altas temperaturas. (Granos: 40 - 60 - 80 - 120).

Gran capacitat d'arrancada i resistent a altes temperatures. (Grans: 40 - 60 - 80 - 120).

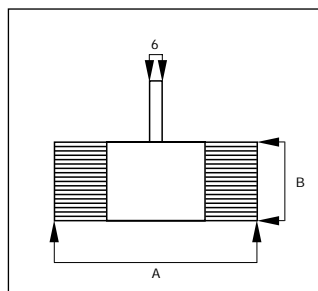
Ø TOTAL (A)	UTIL. APROX. mm (B)	RPM
30 mm.	15 · 20	22900
40 mm.	15 · 20	17100
50 mm.	15 · 20 · 25 · 30	13700
60 mm.	30 · 40	11500
80 mm.	30	8600



Disco lija abrasiva CA-SI

Ø EJE 6 mm

Ø TOTAL (A)	UTIL. APROX. mm (B)	RPM
60 mm.	30	11500
80 mm.	30	8600
80 mm.	40	6500



Disco malla abrasiva

Malla abrasiva OX-AL

Ø eje 6 mm

Afinado, satinado y eliminación de marcas. (Granos: grueso, medio, fino, muy fino, y ultra-fino).

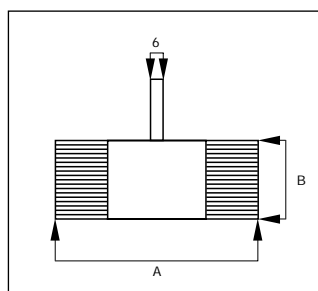
Afinat, satinat i eliminació de marques. (Grans: gruixut, mig, fi, molt fi, i ultra fi).

Mezcla de malla abrasiva + Lija OX-AL

Ø eje 6 mm

La mezcla provoca un mayor poder de arranque. (Granos: 60 - 100 - 150 - 240).

La mescla provoca un major poder d'arrancada. (Grans: 60 - 100 - 150 - 240).

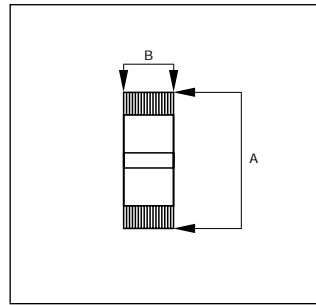


Ø TOTAL (A)	UTIL. APROX. mm (B)	RPM
40 mm.	20 · 30	17100
50 mm.	20 · 30 · 40	13700
60 mm.	30 · 40 · 50	11500
80 mm.	30 · 40	8600
100 mm.	30 · 50	6900

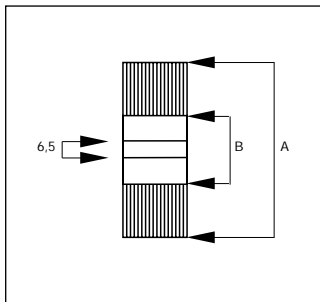


Borrego

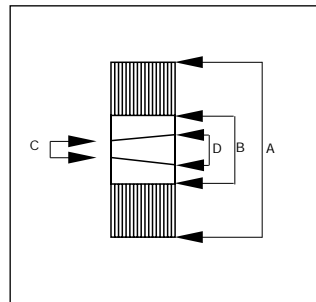
REF.	A x B
90501	60 x 30 mm
90502	80 x 40 mm
90503	100 x 50 mm



Circular base madera



Circular base plástico



(A) Ø TOTAL	(B) Ø NÚCLEO	FIBRAS	HILERAS	TIPO	REFERENCIA
100	40	Latón 0,15 mm	4	recto	90701
81	49	Cerda negra	2	convergente	90702
81	49	Cerda negra	1	recto	90703
80	40	Cerda negra	5	recto	90704
80	40	Cerda negra	4	recto	90705
80	40	Poliamida 0,30 mm	4	recto	90706
80	40	Pelo cabra	4	recto	90707
80	40	Latón 015 mm	4	recto	90708
80	40	Inox. 0,10 mm	4	recto	90709
80	40	Cerda negra	4	convergente	90710
80	40	Cerda negra	3	recto	90711
80	40	Cerda negra	3	convergente	90712
74	49	Cerda negra	2	convergente	90713
74	49	Cerda negra	1	recto	90714
68	49	Cerda negra	2	convergente	90715
68	49	Cerda negra	1	recto	90716
64	40	Cerda negra	5	recto	90717
55	25	Cerda negra	3	recto	90718
55	25	Cerda negra	2	convergente	90720
45	25	Cerda negra	1		90721

(A) Ø TOTAL	(B) Ø NÚCLEO	C / D	FIBRAS	HILERAS	TIPO	REFERENCIA
100	40	6,5 / 10	Latón 0,15 mm	4	recto	90801
80	40	6,5 / 10	Poliamida 0,30 mm	4	recto	90802
80	40	6,5 / 10	Latón 0,15 mm	4	recto	90803
80	40	6,5 / 10	Inox. 0,10 mm	4	recto	90804
80	40	6,5 / 10	Cerda negra	4	recto	90805
80	40	6,5 / 10	Cerda negra	4	convergente	90806
80	40	6,5 / 10	Poliamida 0,30 mm	4	convergente	90807
80	40	6,5 / 10	Cerda negra	3	recto	90808
80	40	6,5 / 10	Cerda negra	3	convergente	90809
60	26	6 / 4	Cerda negra	3	recto	90810
60	26	6 / 4	Cerda negra	3	convergente	90811
55	26	6 / 4	Cerda negra	3	recto	90812
55	26	6 / 4	Cerda negra	3	convergente	90813
55	24	6 / 4	Cerda negra	2	convergente	90814
45	24	6 / 4	Cerda negra	1		90815

Circular base metálica

(A) Ø TOTAL	FIBRAS	REFERENCIA
48	Latón 0,5 mm	90901
48	Inox. 0,10 mm	90902
48	Cerda negra	90903
48	Pelo cabra	90904
48	Poliamida 0,30 mm	90905
70	Cerda negra	90906

