



Los cepillos abrasivos BRASCAT son una herramienta de gran eficacia, la flexibilidad de sus fibras hacen que se adapten fácilmente a los lugares más inaccesibles y actúen como limas flexibles de alto rendimiento. Velocidad máxima 15m/seg.

Material

- Poliamida 6.12 abrasiva.
- Óxido de aluminio (OX-AL) para metales no férricos (aluminio, latón, bronce, metales preciosos, madera)
- Carburo de silicio (CA-SI) para metales férricos, madera, plástico, goma, cerámica, vidrio.

Atención! Todo cepillo técnico y los estándares CAT-3, CAT-6, CAT-9, CAT-10, CAT-14, CAT-15, CAT-19, paletina industria, CAT-30 i cepillos miniatura, tienen entre su gama cepillos de poliamida 6.12 abrasivo.

Els raspalls abrasius BRASCAT són eines de gran eficàcia, la flexibilitat de les seves fibres fan que s'adaptin fàcilment en els llocs més inaccessibles i actuin com a llimes d'alt rendiment. Velocitat màxima 15 m/seg.

Material

- Poliamida 6.12 abrasiva.
- Òxid d'alumini (OX-AL) per metalls no fèrrics (alumini, llautó, bronze, metalls nobles, fusta)
- Carbur de silici (CA-SI) per metalls fèrrics, fusta, plàstic, goma, ceràmica, vidre.

Atenció! Tot raspall tècnic i els estàndards CAT-3, CAT-6, CAT-9, CAT-10, CAT-14, CAT-15, CAT-19, paletina indústria, CAT-30 i raspalls miniatura, tenen entre la seva gamma raspalls de poliamida 6.12 abrasius.

| GRANOS POLIAMIDA 6-12 ABRASIVA | | | | | |
|--------------------------------|------|---------|------|-------|---------|
| MOD. | CASI | Ø FIBRA | MOD. | OX-AL | Ø FIBRA |
| A | 1000 | 0,25 | O | 1000 | 0,25 |
| B | 800 | 0,25 | P | 800 | 0,25 |
| C | 600 | 0,25 | Q | 600 | 0,40 |
| D | 600 | 0,35 | R | 600 | 0,50 |
| E | 500 | 0,25 | S | 500 | 0,50 |
| F | 500 | 0,50 | T | 320 | 0,60 |
| G | 320 | 0,60 | U | 240 | 0,75 |
| H | 240 | 0,80 | V | 180 | 0,90 |
| I | 180 | 0,90 | W | 120 | 1,10 |
| J | 120 | 0,60 | X | 80 | 1,10 |
| K | 120 | 1,10 | Y | 60 | 1,50 |
| L | 120 | 1,30 | | | |
| M | 80 | 1,10 | | | |
| N | 80 | 1,30 | | | |
| Ñ | 46 | 1,60 | | | |

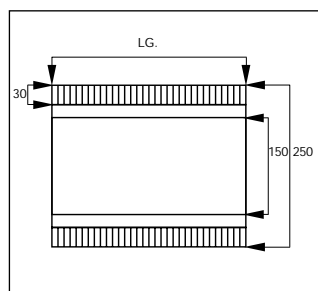
Sobre pedido fibra plana / Sota comanda fibra plana

Brascat 30

Modelo utilizado para raspar el aluminio antes del anodizado.

Model utilitzat per raspar l'alumini abans del anoditzat.

| LG. | REF. |
|--------|------------|
| 60 mm | 5.13.06.75 |
| 100 mm | 5.13.10.75 |
| 120 mm | 5.13.12.75 |
| 150 mm | 5.13.15.75 |
| 170 mm | 5.13.17.75 |
| 200 mm | 5.13.20.75 |
| 260 mm | 5.13.40.75 |

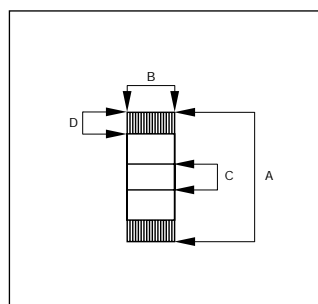


Brascat 33

Eliminación de rebabas. Pulido de superficies. Limado específico en los bordes de las piezas.

Eliminació de rebabes. Polit de superfícies. Llimat específic dels cantons de les peces.

| (A) Ø EXT | (B) UTIL. APROX. | (C) Ø EJE | (D) SALIDA | REF. |
|-----------|------------------|-----------|------------|---------|
| 100 | 20 | 20 | 20 | 5592375 |
| 125 | 20 | 20 | 20 | 5593275 |
| 150 | 22 | 20 | 28 | 5594275 |
| 175 | 23 | 20 | 35 | 5595275 |
| 200 | 23 | 20 | 35 | 5596275 |
| 250 | 25 | 20 | 48 | 5597275 |
| 300 | 28 | 32 | 50 | 5598275 |

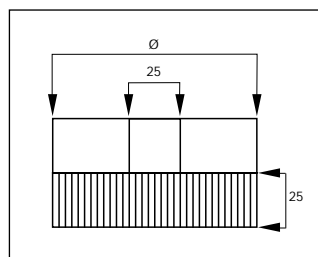


Brascat 35

Eliminación de rebabas y rugosidades. Limado y acabado de marcas producidas por herramientas.

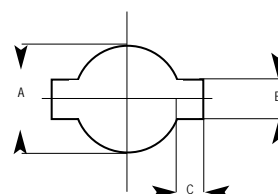
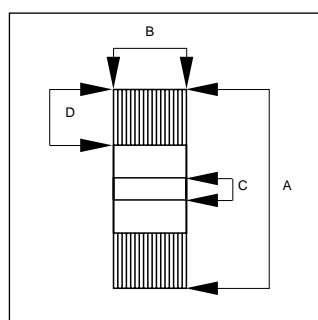
Eliminació de rebabes i relleus. Llimat i acabat de marques produïdes per eines.

| Ø | REF. |
|--------|------------|
| 80 mm | 5.99.23.75 |
| 95 mm | 5.99.32.75 |
| 125 mm | 5.99.42.75 |
| 150 mm | 5.99.52.75 |
| 165 mm | 5.99.62.75 |
| 200 mm | 5.13.82.75 |



Brascat 36

| (A) Ø EXT | (B) UTIL. APROX | (C) Ø EJE | (D) SALIDA | REFERENCIA | ABRASIVO |
|-----------|-----------------|-----------|------------|------------|----------|
| 100 | 12 | 10 a 16 | 20 | 55421 | 78 |
| 100 | 12 | 10 a 25 | 18 | 55422 | 78 |
| 125 | 12 | 10 a 16 | 30 | 55431 | 78 |
| 125 | 12 | 10 a 25 | 32 | 55432 | 78 |
| 150 | 12 | 10 a 25 | 40 | 55441 | 78 |
| 150 | 12 | 10 a 40 | 30 | 55442 | 78 |
| 175 | 12 | 10 a 40 | 40 | 55451 | 78 |
| 200 | 12 | 10 a 40 | 55 | 55461 | 78 |
| 200 | 20 | 10 a 60 | 40 | 55462 | 78 |
| 225 | 20 | 10 a 60 | 50 | 55463 | 78 |
| 250 | 20 | 10 a 60 | 60 | 55471 | 78 |
| 250 | 20 | 20 a 80 | 60 | 55472 | 78 |
| 250 | 20 | 20 a 80 | 45 | 55473 | 78 |
| 300 | 20 | 20 a 80 | 70 | 55481 | 78 |
| 300 | 22 | 20 a 120 | 55 | 55482 | 78 |



| Ø EJE (A) | CHAVETA (B x C) |
|-----------|-----------------|
| 50,8 | 13,2 x 7,1 |
| 52,9 | 13,5 x 6,4 |
| 54,7 | 13,6 x 5,8 |
| 80,2 | 13,5 x 7,5 |